



Ministerie van Infrastructuur en Milieu



Umsetzung EU-HWRL

William van Berkel Bsc LLM

Ministerium für Infrastruktur
und Umwelt
Abteilung Wasserschutz

22 maart 2013



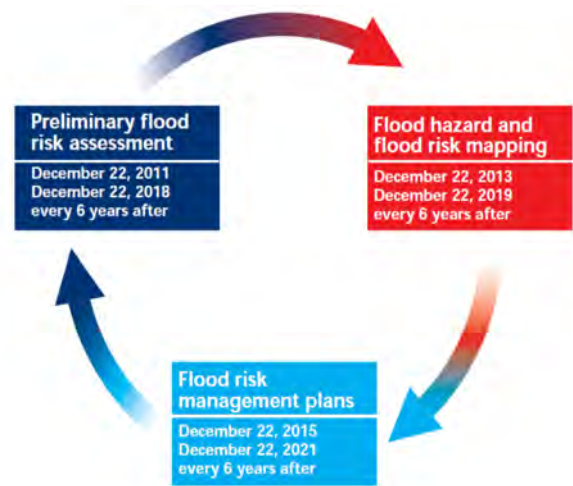
Themas

- HWRM-RL, Prinzipien in NL
- Organisation
- Potenziell Signifikantes Hochwasserrisiko und Gewässer
- Karten
- Pläne



Prinzipien

- (internationales) Einzugsgebiet Vorgehensweise
- Solidarität
- Integriertes Überschwemmungsrisikomanagement (Vermeidung, Schutz, Vorsorge)
- Berichterstattung über Risiken, Zielsetzungen und Maßnahmen



Inhaltliche Verpflichtungen

- Koordination mit WRRL – EzGMP
- Koordination im Internationalen Einzugsgebiet



The Netherlands without dikes



29 % below sealevel
26 % floodplains

55 % flood risk area

2.000.000.000.000 billion euro investment in houses and other buildings

10 million people





Überflutungen NL



Prinzipien umsetzung in NL

- Ziele und Maßnahmen auf grund existierende Pläne und Politik
- Zukunft, mitnehmen gesellschaftliche Herausforderungen und Klimawandel (**Deltaprogramm**)
- Vermeidung, Schutz und Vorsorge → **NL Konzentriert sich auf Schutz (protection, Kosteneffectiv)**
- Keine Vörlaufiche Bewertung → Art. 13.1.b. HWRML
- Abstimmung ≠ Harmonization



Für welche Gewässer

- Art. 13.1.b. HWRL
 - Gefahr- und Risikokarten auf Landesbereich
- 'Toepassingsbereik'
 - Staatssekretär IenM, schreiben 25 oktober 2011
 - Auf grund von potenziel signifikantes Risiko
 - Potenzieler umfang Tötliche Opfer
 - Economischer Schaden, Erhebliche Verzerrung der Gesellschaft

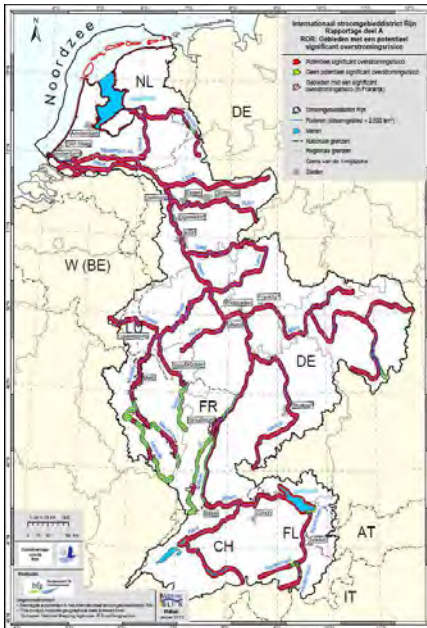


Welche Gewässer nehmen wir mit

- durch primäre Deiche geschützte Gebiete (3 400 km²)
 - Küste, Flüsse (Rhein, Maas), Seen
 - Schutzniveau 1:250, 1:1 250, 1:2 000, 1:4 000 und 1:10 000
- durch normierte regionale Deiche geschützte Gebiete (13 000 km²)
 - Normierung 1: 50 - 1:100 - 1:1 000
- Internationale Abstimmung
 - Grenzüberschreitende Gewässer, für die in Deutschland und Belgien Hochwassergefahrenkarten und HWRM-Pläne erstellt werden
- Zusammenhängendes Kartenbild



Die Gewässer im Rhein-einzugsgebiet NL



Rhein	
NL	DE (NRW)
Oude IJssel	Issel
Aastrang	Bocholder AA
Boven Slinge	Slinge
Beuzerbeek	Beursenbach
Berkel	Berkel
Buurerbeek	Ahauser Aa
Dinkel	Dinkel

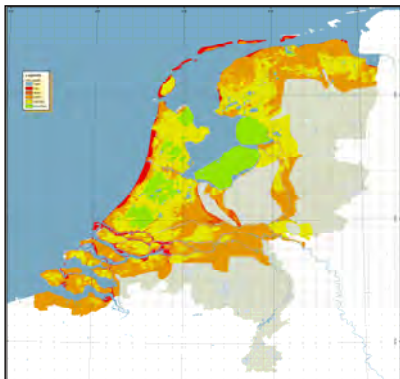


Maas	
NL	DE (NRW)
Worm	Würm
Roode beek / Geleerbeek	Rodebach
Kitschbach	Kitschbach
Roer	Rur
Niers	Niers
-	Geldensch Nierskanaal



HW-Gefahrenkarten

- **Ausmaß** der Überflutung;
- **Wassertiefe** bzw. Wasserstand;
- Ggf. Fließgeschwindigkeit oder relevanter **Wasserabfluss**
- Erwartete Ankunftszeit
- Überflutungsdauer
- Schwelldauer
- Gleichzeitig bedrohte Gebiete
- Ursache der überschwemmung



HW-Risikokarten

- **Anzahl** der potenziell betroffenen **Einwohner** (Orientierungswert);
- Art der **wirtschaftlichen Tätigkeiten** in dem potenziell betroffenen Gebiet;
- Anlagen gemäß Anhang I der Richtlinie 96/61/EG des Rates vom 24. September 1996 über die integrierte Vermeidung und Verringerung der Umweltverschmutzung (1), die im Falle der Überflutung unbeabsichtigte **Umweltverschmutzungen** verursachen könnten;
- Potenziell betroffene **Schutzgebiete** gemäß Anhang IV Nummer 1 Ziffern i, iii und v der Richtlinie 2000/60/EG;
- Schaden in €/ha
- Außerordentlich empfindliche Institutionen
- Außerordentlich empfindliche Kulturwerte



Pläne, Hauptziele

- Die Wasserschutzpolitik der Niederlande richtet sich auf eine nachhaltige Kontrolle van Hochwasserrisiken auf eine sozial verträglichen Ebene.
- verhindern und, soweit erforderlich zum reduzieren von Hochwasser, Überschwemmungen und Wassermangel, in Verbindung mit dem Schutz und der Verbesserung der chemischen und ökologischen Qualität des Wassers und der Erfüllung der sozialen Funktionen durch Wasser. (Water Act)
- Der Nationaal Waterplan enthält das folgende Hauptziel: "... die Niederlande, ein sicherer und lebenswerter Delta, jetzt und in der Zukunft."



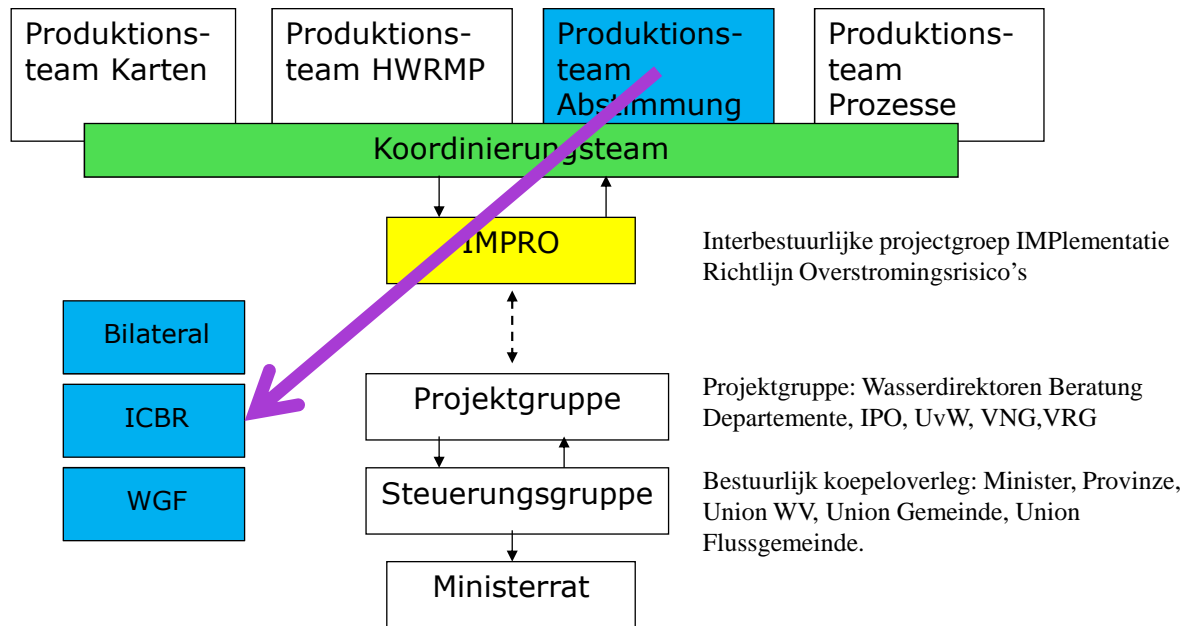
Pläne, Maßnahmen

doelen	maatregelen
Nederland doorloopt continu cycli van normeren en toetsen van waterkeringen en voert zo nodig maatregelen uit om de beschermingsniveaus uit wet- en regelgeving te bereiken.	- aanwijzen en normeren - beheren en onderhouden - toetsen - op orde brengen
Nederland treft waar nodig maatregelen om de overstromingsrisico's langs onbedijkte wateren te beperken.	p.m.
Nederland heeft inzicht in toekomstige overstromingskansen en geschikte maatregelen voor bescherming.	- Deltaprogramma

Prevention	Avoidance	Toepassen ruimtelijke ordening rivier- en beekdalen	specifiek
Prevention	Other prevention	Vastleggen verantwoordelijkheid waterschade buitendijksgebied	specifiek
Preparedness	Emergency Event Response Planning / Contingency Planning	Versneld afvoeren hoogwatergolf tijdens hoogwater	generiek
Preparedness	Emergency Event Response Planning / Contingency Planning	Draaiboek stormvloedkering	specifiek
Preparedness	Emergency Event Response Planning / Contingency Planning	Sluiten stormvloedkering Oosterschelde	specifiek



Organisation: Abstimmung und Consensus



Abstimmung mit NRW und international

NRW

- Arbeitsgruppe (NL RWS)
 - Maßgebender Abfluss Rhein
 - NiederrheinnStudie

ICBR

- Hochwasserarbeitsgruppe ICSR (NL IenM, RWS)
 - Abstimmung Hauptstrom Rhein
 - Karten und Pläne Teil A

WGF

- Working group Floods (NL IenM, RWS)
 - Anzeige der HWRL
 - reportingsheets



Vielen Dank für Ihre Interesse!