



Schwerpunkte des 2. Zyklus des Hochwasserrisikomanagements (HWRM) in NRW

Kerstin Menn

Ministerium für Umwelt, Landwirtschaft, Natur- und Verbraucherschutz des
Landes Nordrhein-Westfalen

Symposium zur Begleitung der Umsetzung der EG-Wasserrahmenrichtlinie in NRW

Viele Akteure für ein Ziel: Unsere Gewässer schützen und entwickeln

10./11.04.2019 – Kamen



Inhalt

1. Nationale Vereinbarungen zum Hochwasser-
risikomanagement (HWRM) auf Ebene der LAWA
2. Stand der HWRM-Planung in NRW
 - Überprüfung und Aktualisierung der Risikogewässer
 - Aktualisierung Hochwassergefahren- und -risikokarten
 - Nationales Kartentool der BfG
 - Maßnahmenumsetzung im 2. Zyklus
 - Fortschreibung der Maßnahmenplanung
3. Dokumentation und Information der Öffentlichkeit
4. Ausblick





Nationale Vereinbarungen zum HWRM auf Ebene der LAWA

bundesweit einheitliches Vorgehen / Darstellungen:

Harmonisierung auf Ebene der Flussgebiete bzw. in den Flussgebietseinheiten

2. und 3. Zyklus

Überprüfung und
Aktualisierung
der Risikogewässer

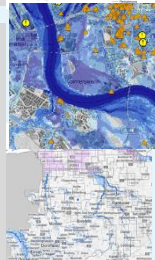
- Überprüfung und Aktualisierung der Risikogewässer
- Vereinbarung gemeinsamer Signifikanzkriterien



2. und 3. Zyklus

Überprüfung und
Aktualisierung der
HWGK/HWRK

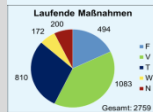
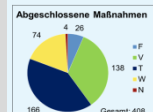
- Grenzüberschreitende Abstimmung der Hochwassergefahrenflächen bezüglich der Methodik und den zugrunde liegenden Szenarien
- Nationales gemeinsames Kartentool



2. und 3. Zyklus

Fortschreibung der
Hochwasserrisiko-
managementpläne

- Flussgebietsweite länderübergreifende HWRM-Pläne für die deutschen Flusseinzugsgebiete (Rhein, Weser, Ems etc.), Ausnahme HWRM-Plan Maas (nur NRW)
- Gemeinsame Methodik zur Bewertung der Fortschritte bei der Erreichung der Ziele





LAWA

Bund-/Länder-Arbeitsgemeinschaft Wasser

Vorläufige Risikobewertung (PFRA)
ab dem 2. Zyklus der Umsetzung der Hochwasserrisikomanagement-
Deutschland

**Empfehlungen
für die Überprüfung der vorläufige
Hochwasserrisikos und der Risiko
HWRM-RL**

beschlossen auf der 153. LAWA-Vollversammlung,
16./17. März 2017 in Karlsruhe



LAWA

Bund/Länder-Arbeitsgemeinschaft Wasser

Empfehlungen zur Aufstellung von Hochwassergefahrenkarten und Hochwasserrisikokarten

beschlossen auf der 156. LAWA-Vollversammlung
27./28. September 2018 in Weimar

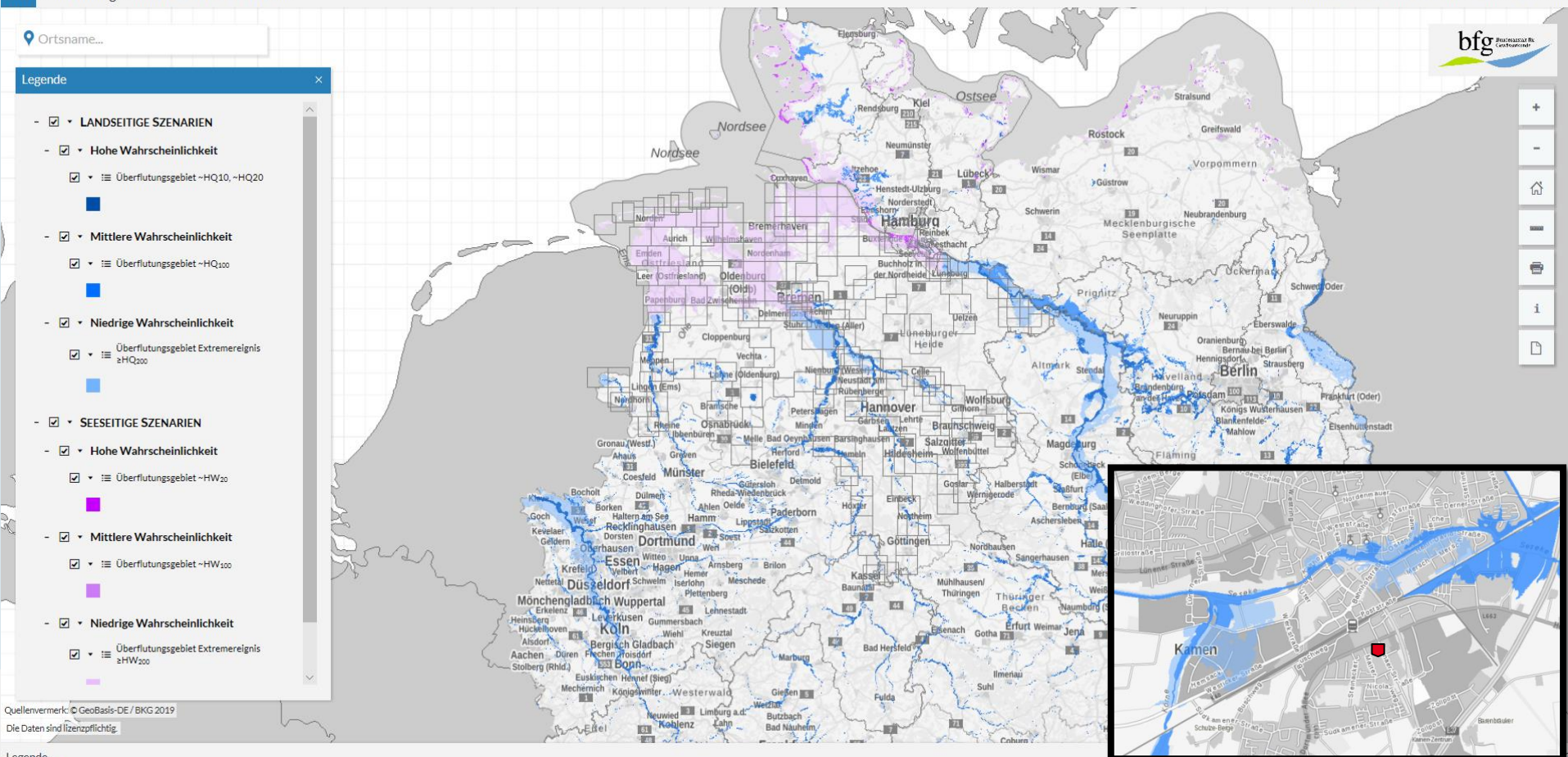


Nationales Kartentool der BfG

www.wasserblick.net

BfG Überflutungsszenarien der HWRML-DE

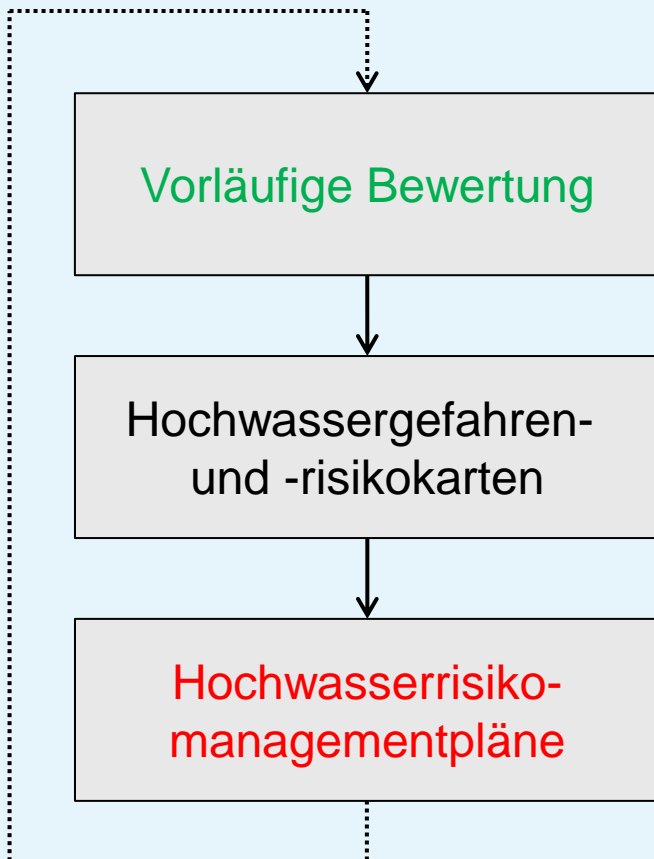
Hintergrund: Basiskarte Graustufen Sprache: Deutsch





Stand der HWRM-Planung im NRW

**Abgeschlossen:
aktualisierte Gewässerkulisse
12/2018**

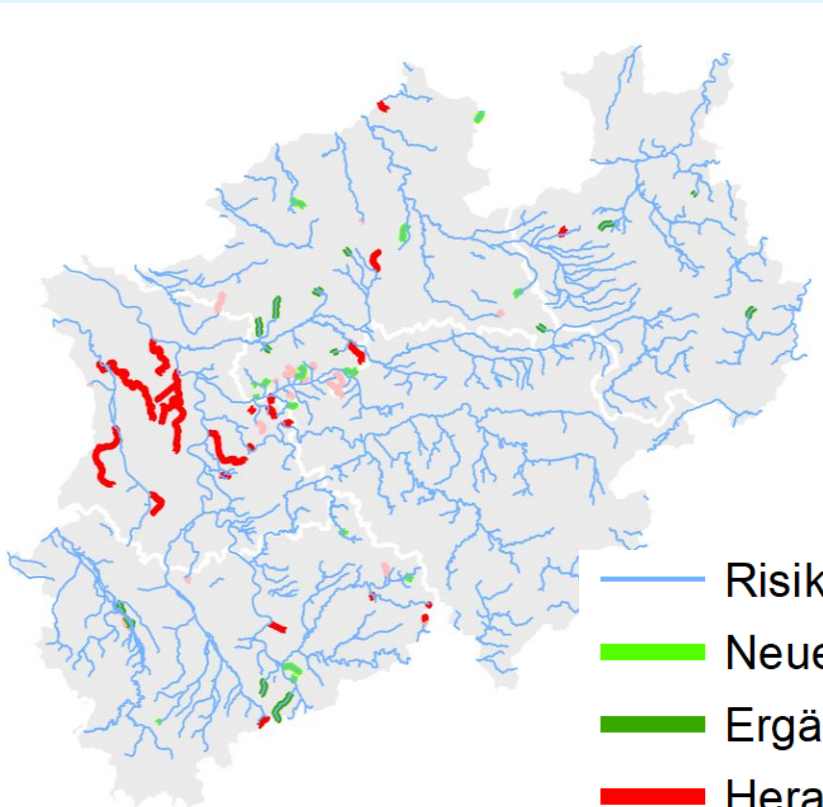


- Überprüfung und ggf. Aktualisierung bis 22. Dezember 2019
- Überprüfung und ggf. Aktualisierung bis 22. Dezember 2021



Überprüfung und Aktualisierung der Risikogewässer

gemäß § 73 WHG bis zum 22. Dezember 2018



1. Zyklus (Dez. 2011):

- **448** Risikogewässer, **6.064** Kilometer

2. Zyklus (Dez. 2018):

- **438** Risikogewässer, **5.894** Kilometer

Abstimmung mit den Nachbarländern/ –staaten

- Risikogewässer Zyklus 2
- Neues Risikogewässer
- Ergänzung
- Herausnahme
- Reduzierung



FLUSSGEBIETE NRW

Rhein Ems Weser Maas Kanäle

Hochwasserrisikomanagementpläne ▾ Gefahren- und Risikokarten ▾ Vorläufige Bewertung ▾

Startseite » Hochwasserrisiken gemeinsam meistern » Vorläufige Riskobewertung





Vorläufige Riskobewertung

Vorläufige Riskobewertung

Übersicht

→ Ergebnisse vorläufige Bewertung erster Zyklus

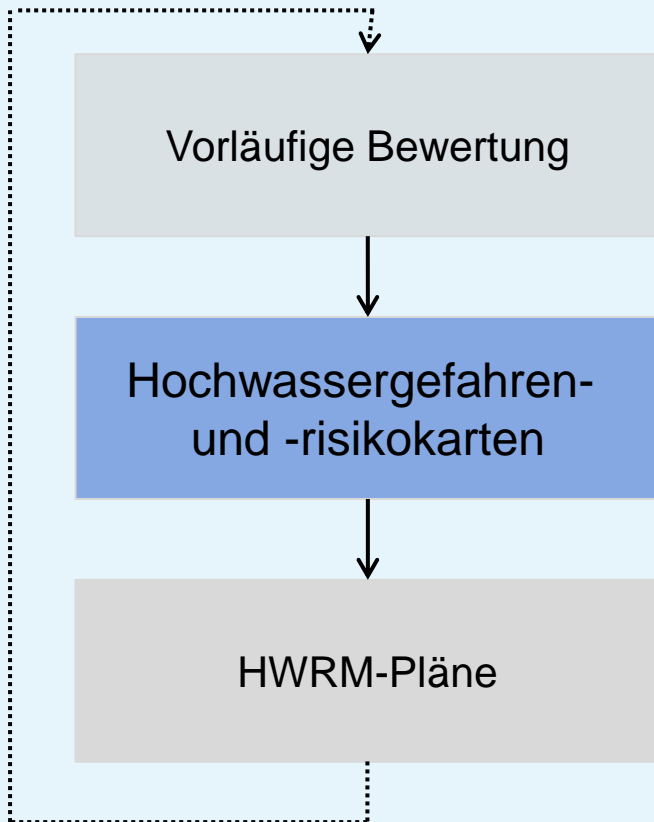
Berichte zur vorläufigen Bewertung 2. Zyklus (Download)

-  HWRM-NRW Vorläufige Bewertung Risikogewässer 2. Zyklus
-  FGG Rhein Fortschreibung vorläufige Bewertung Hochwasserrisiko 181221
-  FGG Weser Vorläufige Bewertung Hochwasserrisiko 1812
-  IFGE Maas: Bericht über die Überprüfung und – erforderlichenfalls – Aktualisierung der vorläufigen Bewertung des Hochwasserrisikos



Überprüfung und Aktualisierung HWGK und HWRK

gemäß § 74 WHG bis zum 22. Dezember 2019



Aktualisierungsbedarf dort, wo:

- im Rahmen der vorläufigen Bewertung neue Risikogewässer identifiziert wurden,
- veränderte Abflussbedingungen (z. B durch getroffene Maßnahmen) zu veränderten Gefahrenbewertungen führen,
- veränderte Flächennutzungen eine neue Risikoabschätzung erfordern oder
- neue/ergänzte Datengrundlagen und Modelle vorliegen.

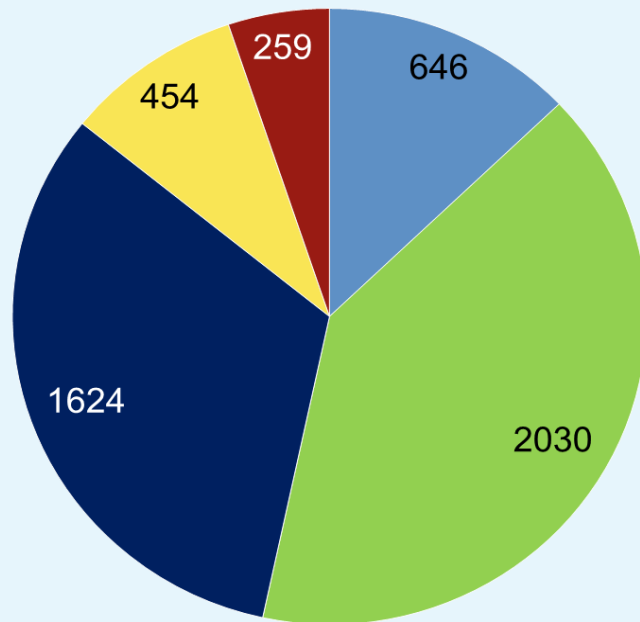
Überprüfung und ggf. Aktualisierung der Karten durch die Bezirksregierungen



Maßnahmenumsetzung im 2. Zyklus:

Monitoring → Überprüfung → Aktualisierung HWRM-Pläne

Maßnahmen gesamt: 5013



Handlungsfelder

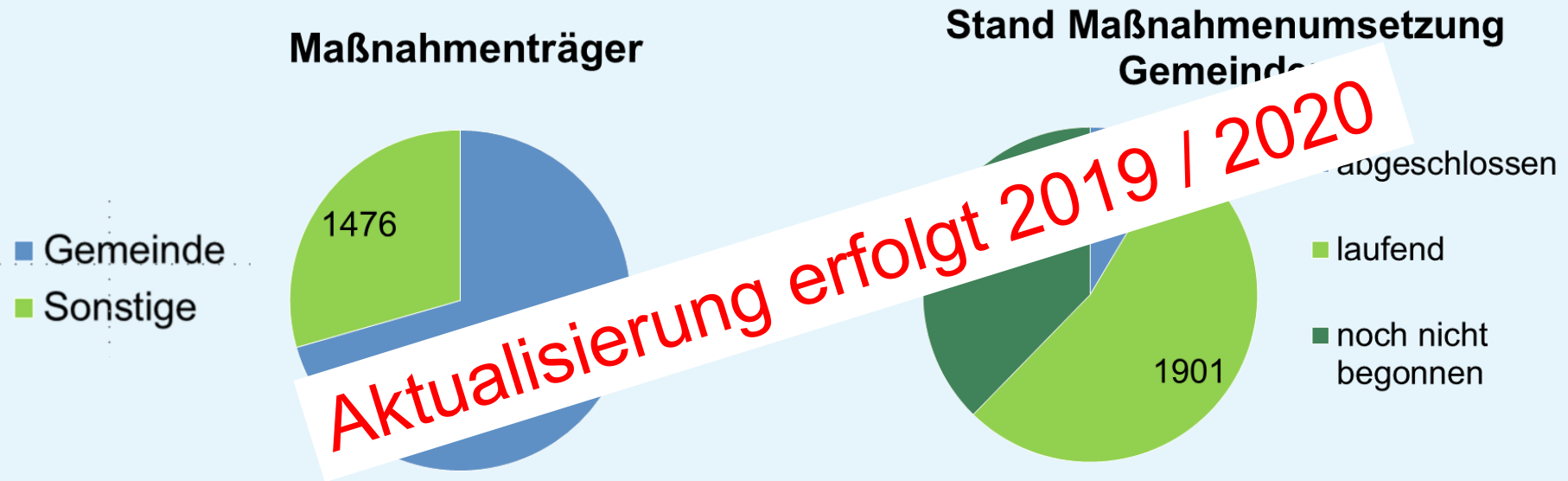
- Flächenmanagement (F)
- Vorsorge (V)
- technischer Hochwasserschutz (T)
- Wasserrückhalt (W)
- Nachsorge (N)

Dargestellt hier: Referenz, Maßnahmenplanung 2015



Maßnahmenumsetzung im 2. Zyklus

Monitoring → Überprüfung → Aktualisierung HWRM-Pläne

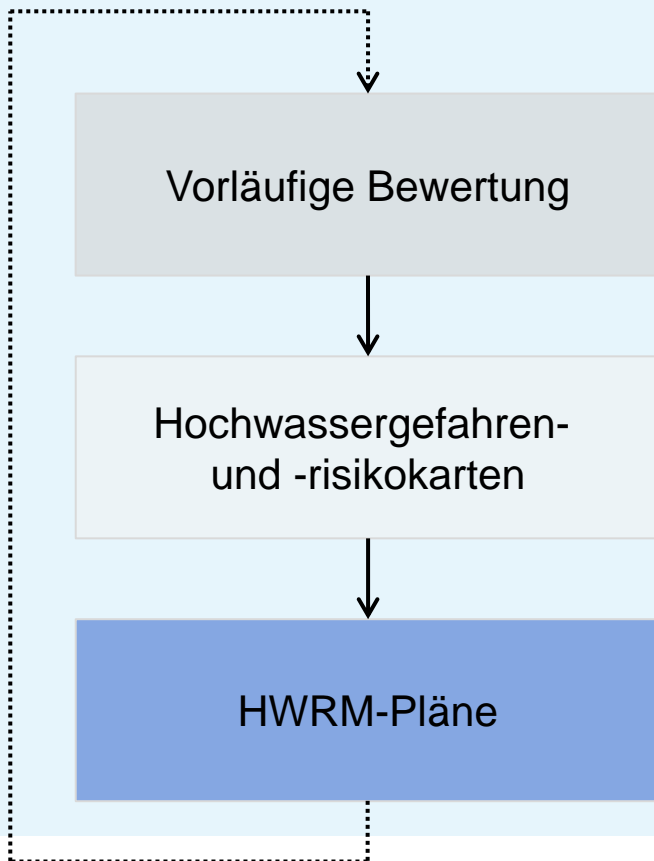
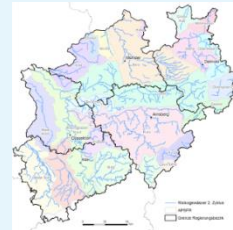


Für 1285 Maßnahmen wurde der vorgesehene Beginn der Maßnahmenumsetzung bis 2021 angegeben

Dargestellt hier: Referenz, Maßnahmenplanung 2015



Fortschreibung Maßnahmenplanung NRW (bis 2020)

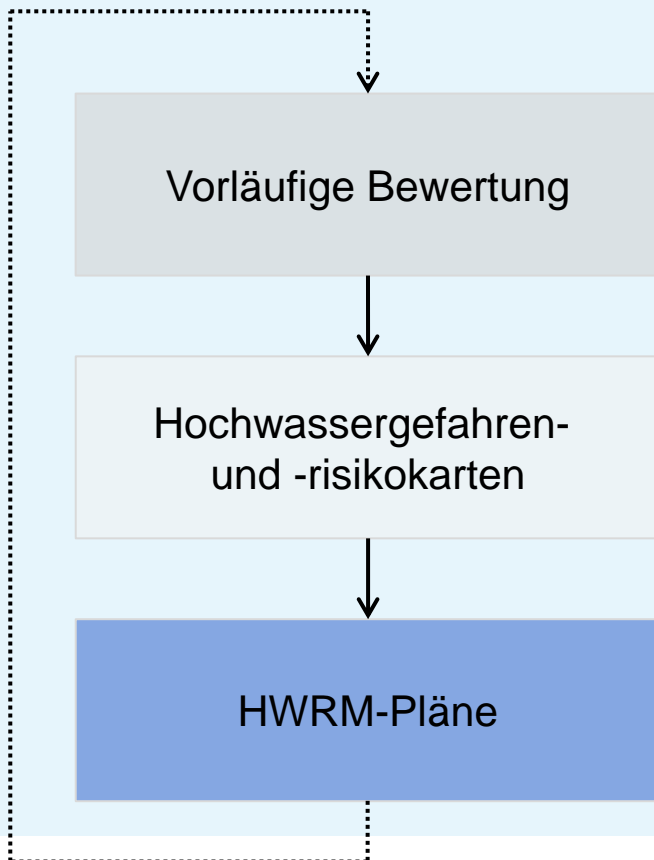
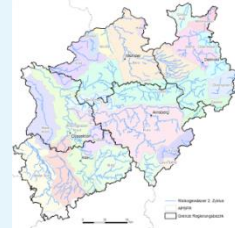


A. Vor Ort: BRen mit Akteuren:

- in Kürze (ab April / Mai 2019):
 - Abfrage zum aktuellen Stand der Maßnahmenplanung
 - Überprüfung und Aktualisierung der Maßnahmen durch Kommunen, andere Akteure und Bezirksregierungen
 - Fortschreibung der kommunalen Maßnahmensteckbriefe
- Aktualisierung der Landesmaßnahmen-datenbank



Fortschreibung Maßnahmenplanung NRW (bis 2020)



B. Landesweit und Flussgebiet:

- Qualitätssicherung der aktualisierten Maßnahmenplanung in der Landes-Maßnahmendatenbank
- Bewertung und Dokumentation der Fortschritte bei der Umsetzung der Maßnahmen und bei der Zielerreichung
- Erstellung HWRM-Plan Maas
(*Federführung BR Köln*)
- Übergabe der NRW Daten an die FGGen für die Aggregation in die Flussgebietspläne
- FGGen: Erstellung der HWRM-Pläne für die Flussgebiete Rhein, Weser, Ems



Dokumentation der aktualisierten HWRM-Planung (2020/21)

KOM

deutsche
HWRM-Pläne

NRW beteiligt an HWRM-Plänen der Flussgebiete Rhein, Ems, Weser
HWRM-Plan Maas (nur NRW)

NRW-Bericht zu den
HWRM-Plänen

Dokumentation zur HWRM-Planung in NRW

(TEG)
Broschüren

Kurzbroschüren für die Teileinzugsgebiete

Flussgebiete.nrw

Internetseite mit wichtigen Hinweisen und Informationen

Kommunale
Steckbriefe

Beschreibung der kommunalen Risikosituation und Auflistung der
Maßnahmenplanung

Infoblatt HWRM

Informationen zur Aktualisierung der
Hochwasserrisikomanagementplanung NRW 2019/2020

Landesebene NRW



Dokumentation und Information der Öffentlichkeit

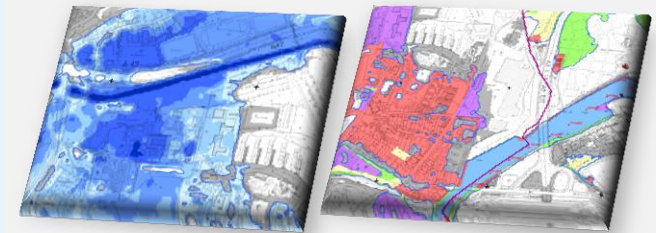
HWRM-Planung (2020/21) NRW



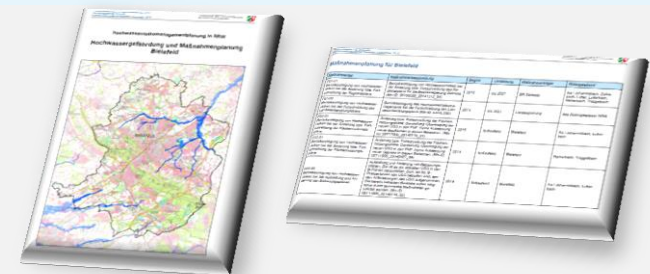
**Kurzbroschüren für
Teileinzugsgebiete**



**NRW Bericht zu den
HWRM-Plänen**



**Hochwassergefahren-
und Risikokarten**

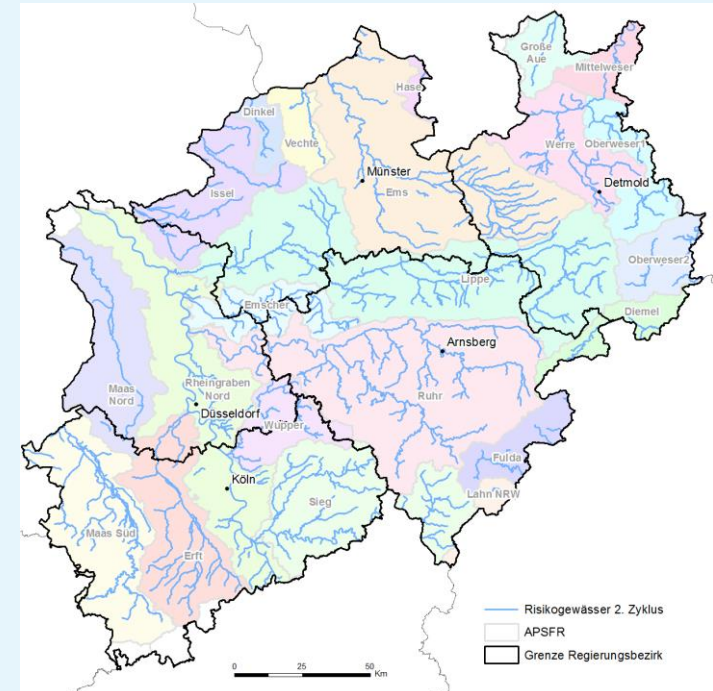


**Maßnahmensteckbriefe
für Kommunen**



Ausblick

- Öffentlichkeitsbeteiligung zu den flussgebietsbezogenen HWRM-Plänen im 2. Quartal 2021
- HWRM-Symposium voraussichtlich Ende 2020





Vielen Dank für Ihre Aufmerksamkeit!

Unterstützung des Projektes HWRM-Planung in NRW:

