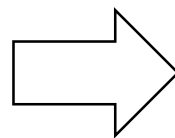


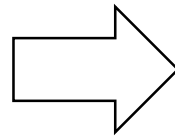
Niederschlagswasserbeseitigungskonzept von außerörtlichen Straßen

Symposium zur Begleitung der Umsetzung der EG-Wasserrahmenrichtlinie in NRW

Gemäß § 49 analog zu § 47 LWG:
Übersicht über den Stand der Niederschlagswasserbeseitigung sowie über die erforderlichen Maßnahmen, deren zeitliche Abfolge und geschätzte Kosten.



Einleitungen in Oberflächengewässer



Einleitungen in Grundwasser gefasst

~~Einleitungen in Kanal (kommunales NBK)~~

~~Dezentral über Böschung / Schulter (nicht relevant für NBK)~~

Probleme:

Unvollständige oder fehlende
Information zu Einleitungen
von Straßen

Zahlreiche Einleitungsstellen
mit Handlungsbedarf

Ziele:

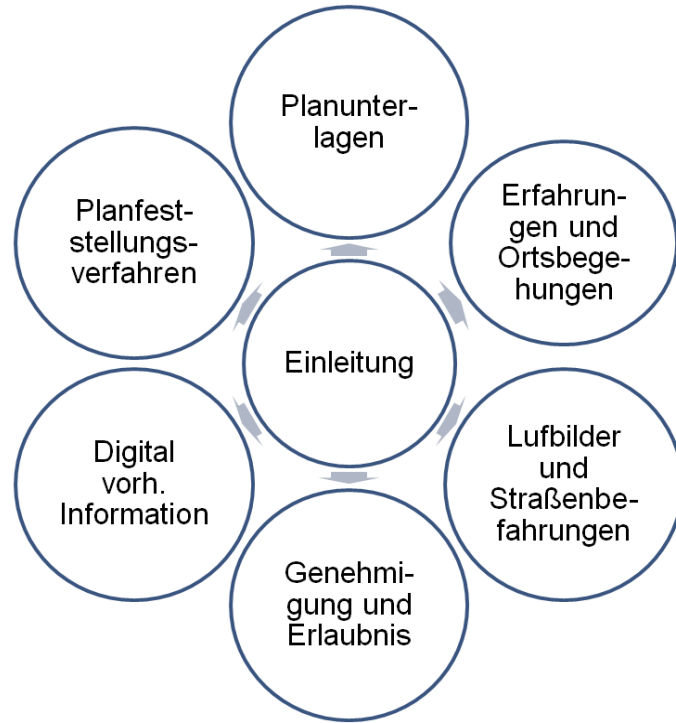
Methode zur zügigen und
nachvollziehbaren Erfassung
fehlender Daten

Transparentes Verfahren zur
Priorisierung

Lösungen:

Erfassungstool
(webbasierte Datenbank)

Berechnungsverfahren für
Bewertungszahlen zur
Emissions- und
Immissionsbelastung



Eingabemaske mit kartografischer Darstellung und Unterschiedlichen Formularen zur Dateneingabe

Erfassungstool 1.1.5 | Start | Suche | Auskunft | Karte | Meine Daten | Abmelden

Straßenabwasser | Info | Karten | Zeichnen | Übersicht

Einleitungsstelle

1 ausgewählte Einleitungsstelle(n)

ID	Bezeichnung	Gemeinde
11189	A2, km 369,545 Sud	Oelde

0 gelöscht, 0 geändert, davon 0 hinzugefügt

Details | Gebiet | Erlaubnis | **Sonderbauwerke** | Fremdeinleiter | Flächen

ID	Typ	Bezeichnung
1027	Absetzbecken mit Tauchwand	RWBA Am Diek
1028	Regenrückhaltebecken	RWBA Am Diek

0 gelöscht, 0 geändert, davon 0 hinzugefügt

Typ:

Adresse (Betreiber):

Name:

Kurzbez. Betreiber:

Baujahr: Volumen: [m³]

Drosselabfluss: [l/s] Überlaufhöhe: [m]

Zustand:

Nutzung unterschiedlicher Datenquellen
Notfalls plausible Abschätzung aufgrund
Topografie

Insgesamt wurden so 4.034 Einleitungen erfasst

Emissionsbezogen:
Regelwerkskonform?

=angeschlossene Fläche [ha] * DTV/2.000 * V_{SOLL}/V_{IST}

Immissionsbezogen:
Hydraulische Belastung?

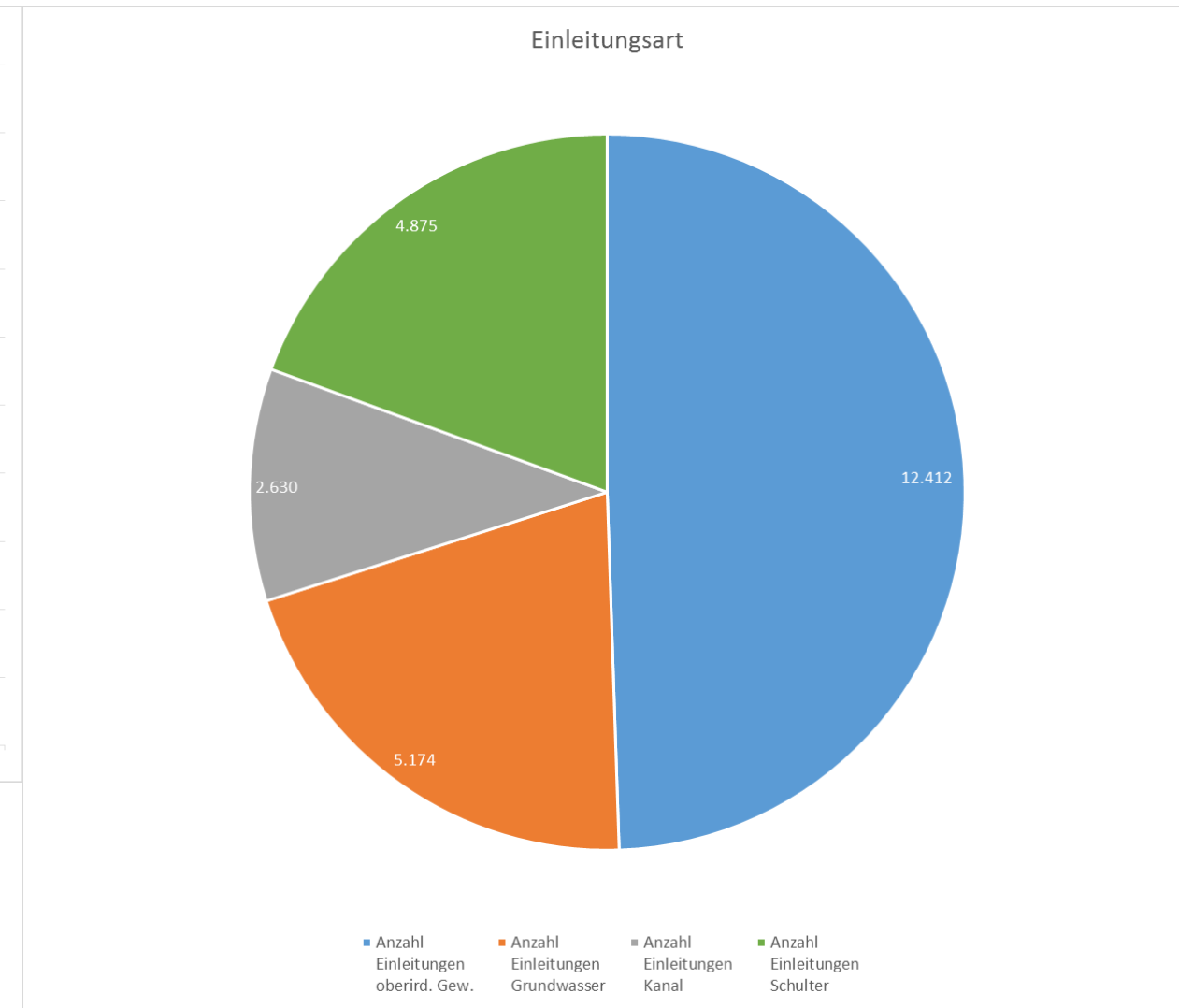
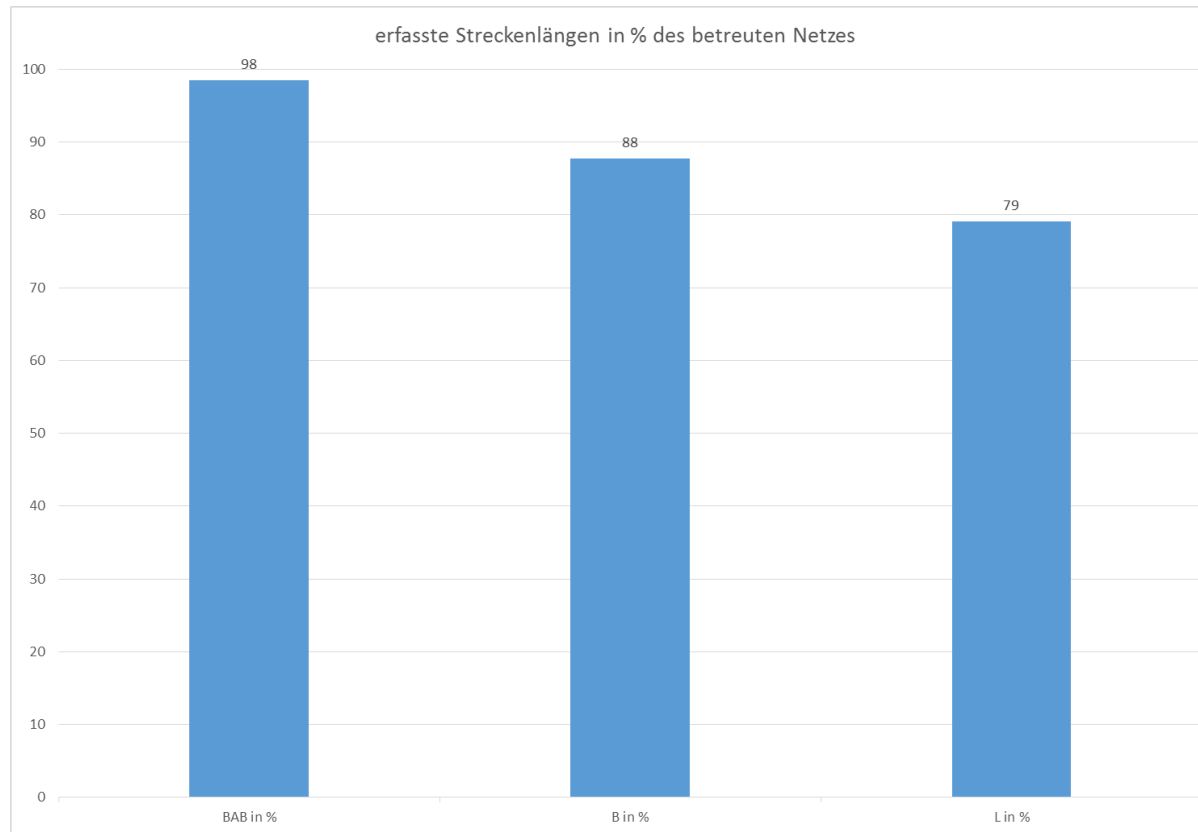
=angeschlossene Fläche [ha] * V_{SOLL}/V_{IST} * Hydr.
Belastungsklasse * Anteil der Einleitungen von Straße an
Gesamteinleitung

Immissionsbezogen:
Stoffliche Belastung?

Keine Bewertungszahl sinnvoll, da Datenbasis zu gering:

- Allgemeine Degradation (für AFS_{FEIN})
- Kupfer / Zink-Belastung des Wasserkörpers

Hohe
Relevanz

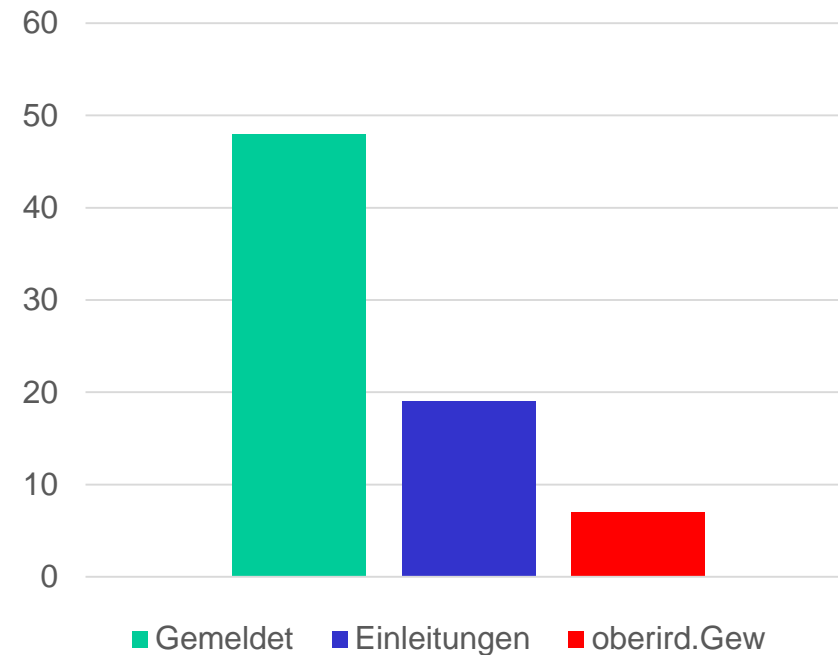


1. Schritt: Ermittlung der „Sowieso-Maßnahmen“

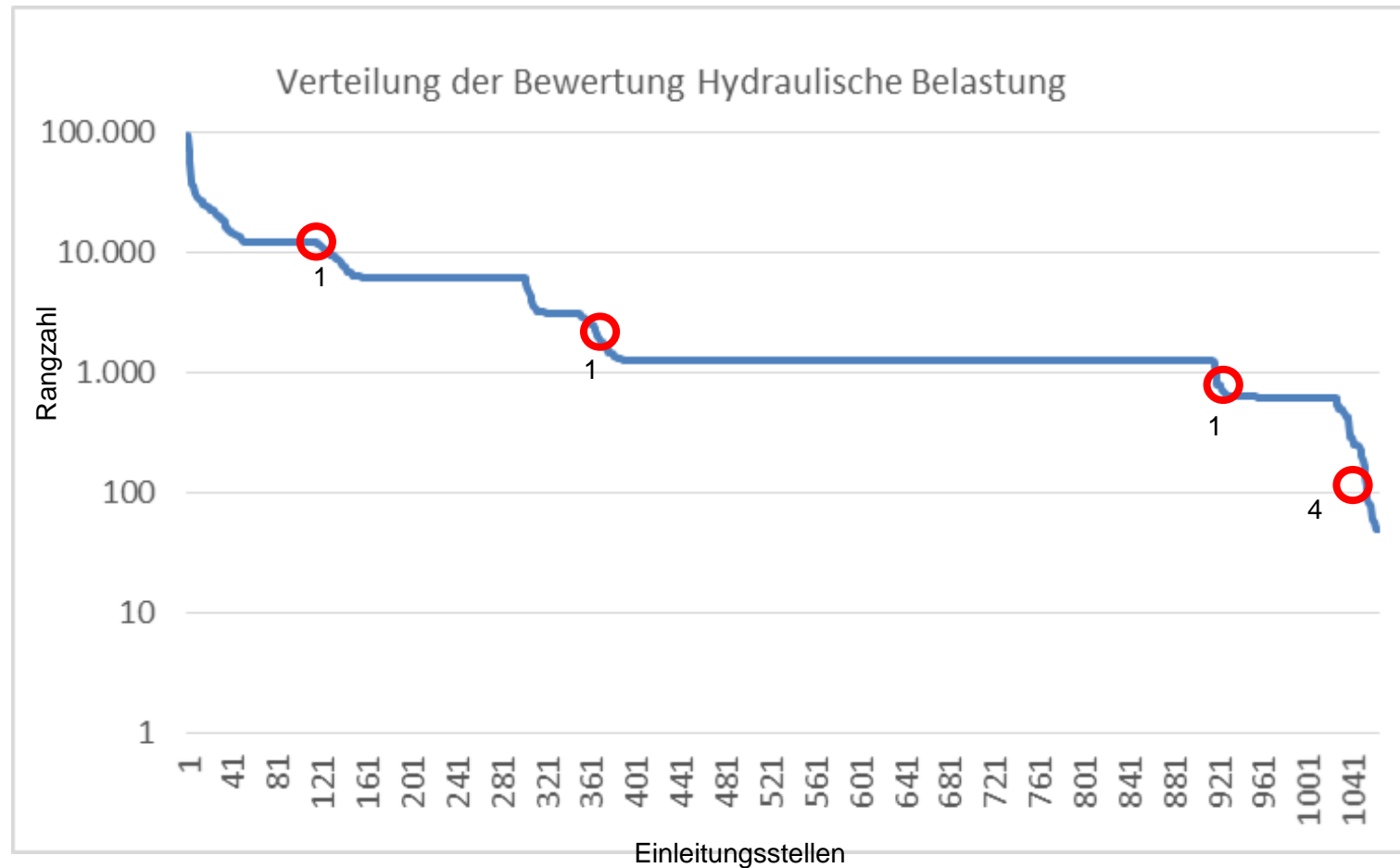
„Sowieso-Maßnahmen“:

Alle Straßenbauprojekte aus dem Planungs- und Bauprogramm, die auch Maßnahmen an Entwässerung beinhalten und voraussichtlich bis 2027 in Angriff genommen werden, werden mit den bewerteten Einleitungsstellen verschnitten
(Quelle Masterplan Bund und Landesstraßenmaßnahmen mit gesicherter Finanzierung)

Ergebnisse der Verschneidung

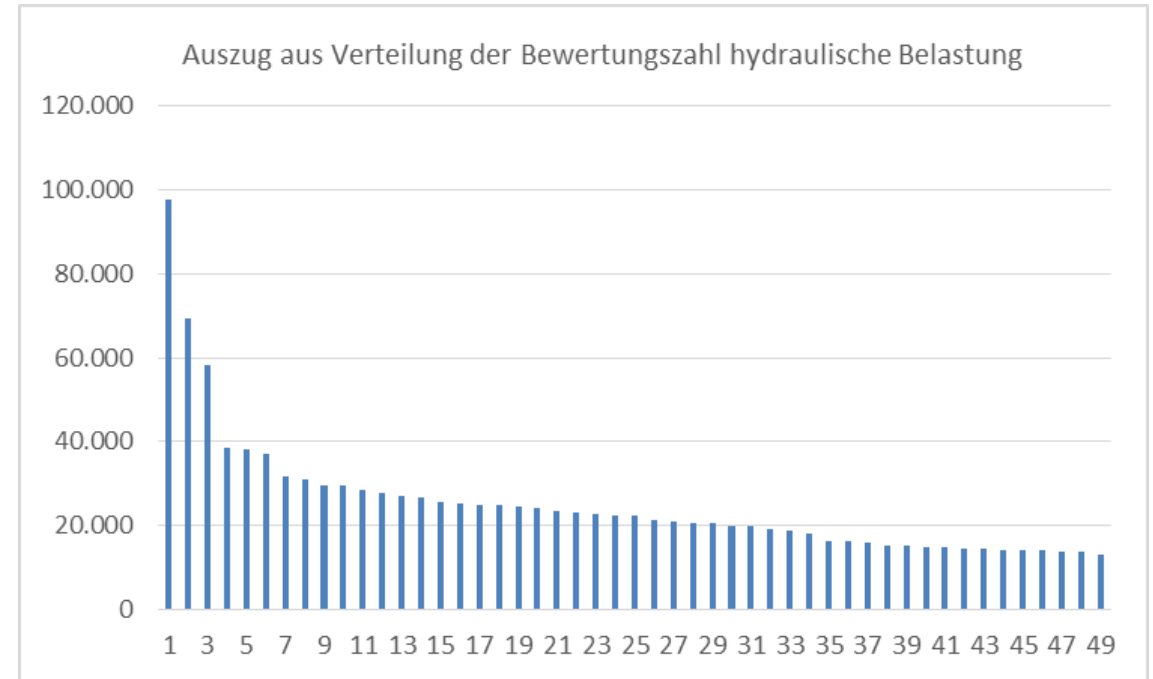
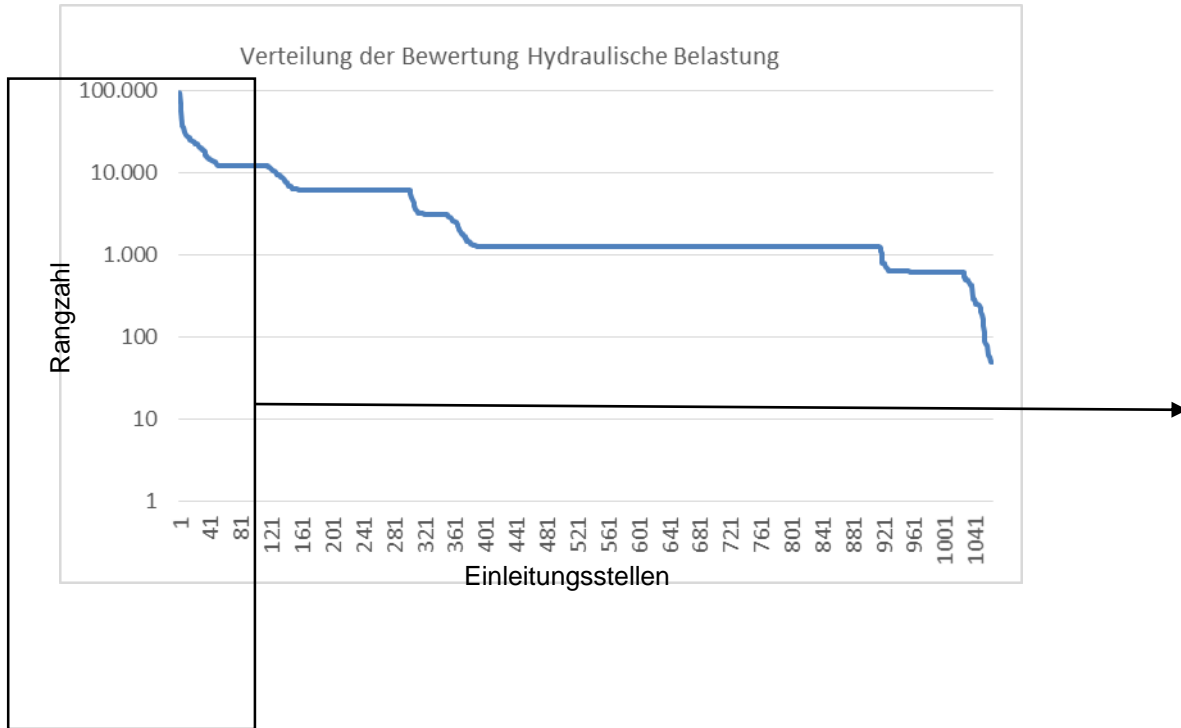


48 gemeldete Projekte der RNL Rhein-Berg
19 betroffene Einleitungen in den 3 Kreisen
7 in oberirdische Gewässer



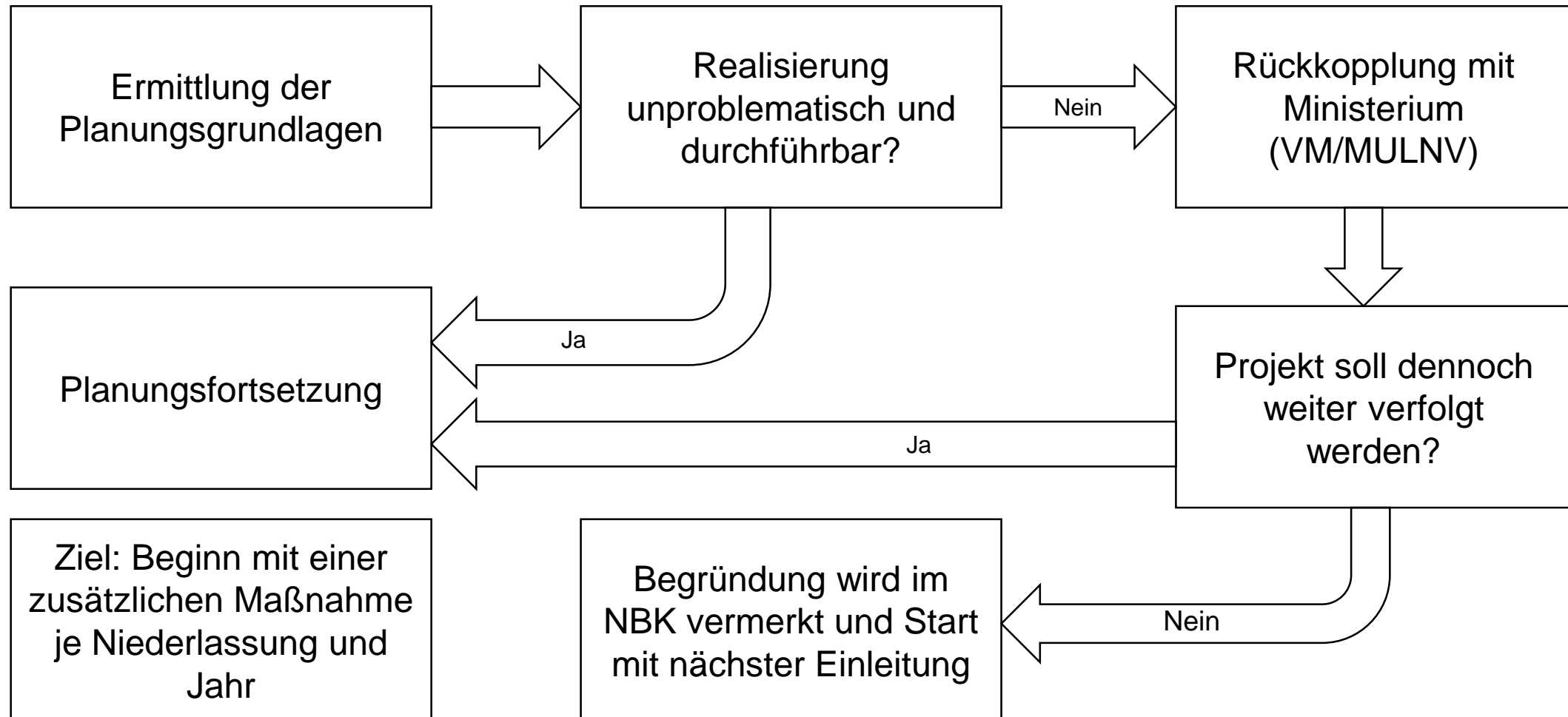
○ Einleitung der Sowieso-Maßnahme

2. Schritt: Auswahl zusätzlicher Entwässerungssanierungen



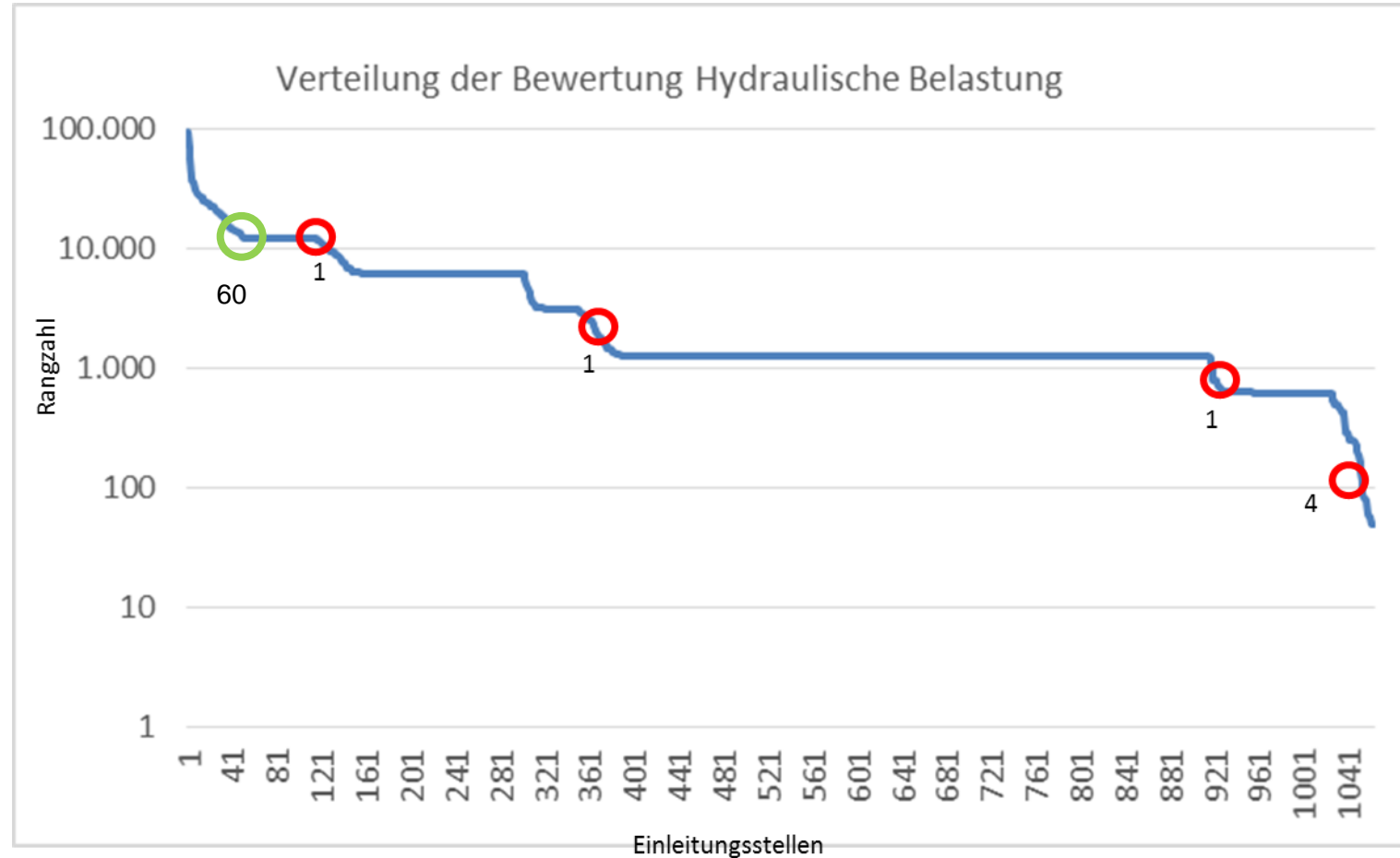
Sukzessive Abarbeitung gemäß Priorisierung

Ablauf: Sukzessive Abarbeitung der Prioritätenliste von oben nach unten



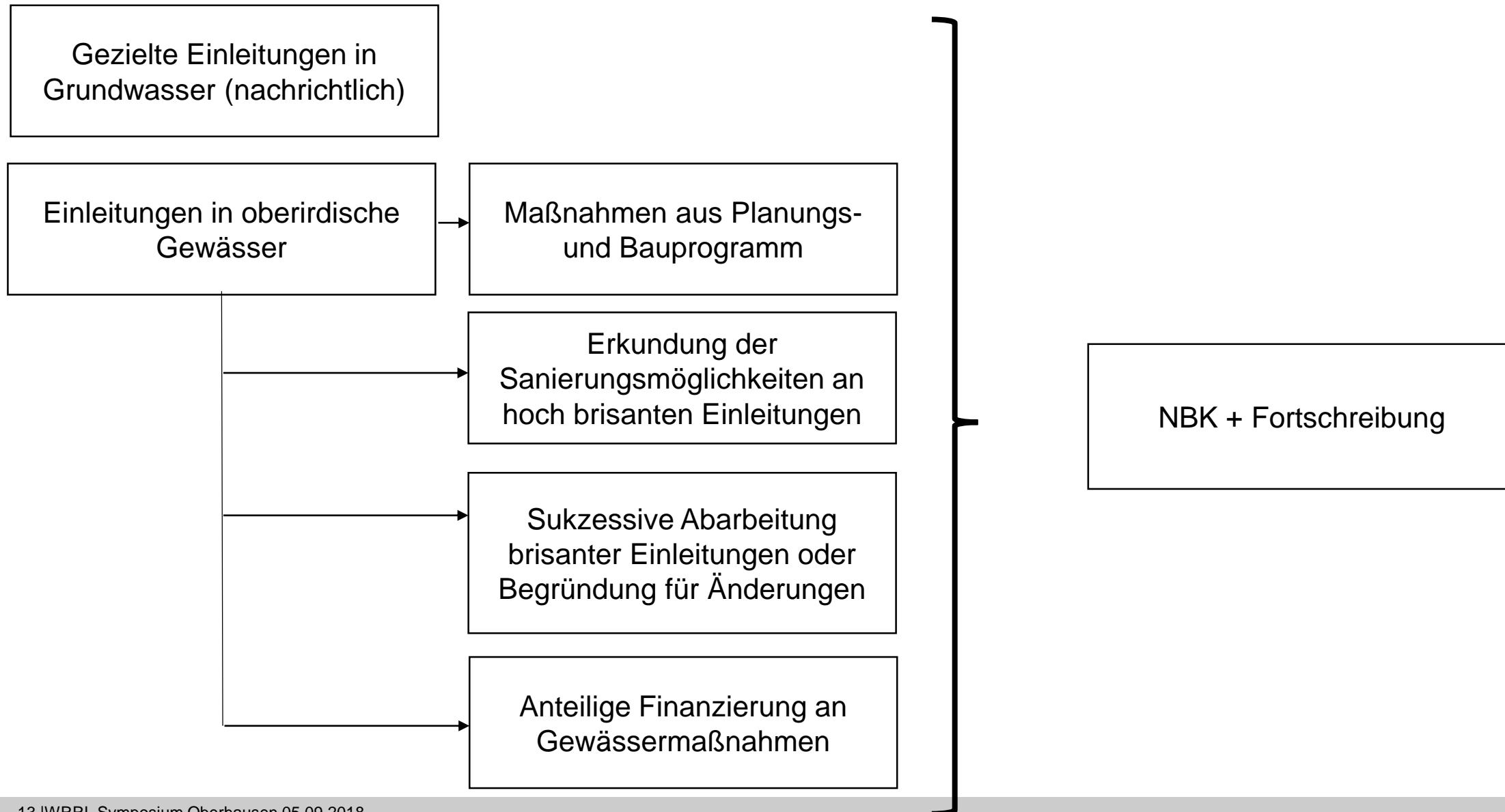
3. Schritt: Maßnahmen an Gewässern

Entwässerte Fläche < 1ha,
aber dennoch hohe
hydraulische Belastung
und fehlende Rückhaltung



○ Maßnahmen an Gewässern (60)

○ Maßnahmen aus Bauprogramm (7)



Ende

Fragen oder Anregungen?