



Fahrplan Deichsanierung am Niederrhein

8. Deutsch-Niederländische Hochwasserkonferenz

Rees, 03. Dezember 2025





Agenda

Fahrplan Deichsanierung am Niederrhein

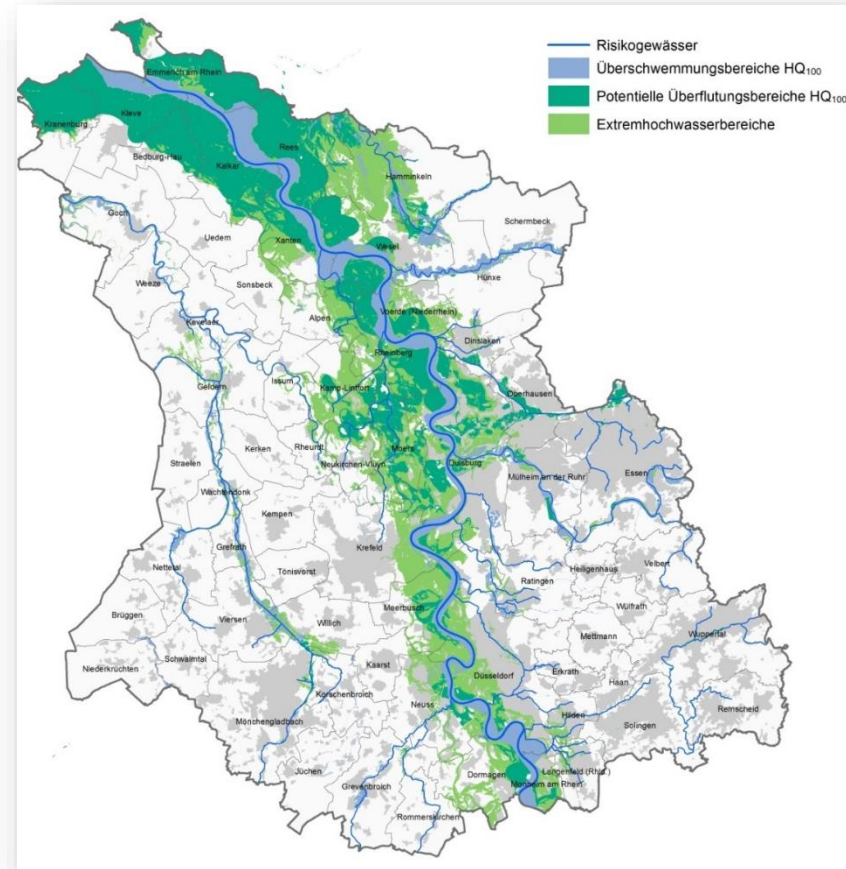
- Worum geht es?
- Wo stehen wir?
- Wie geht es weiter?





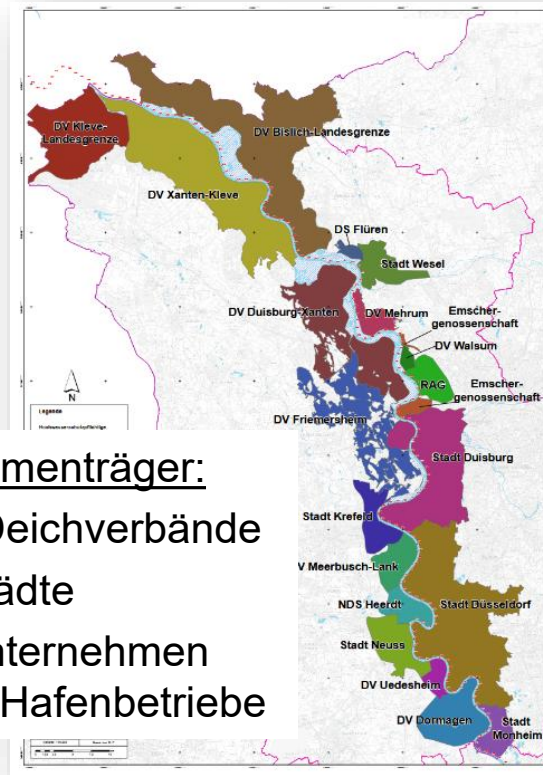
Der Rhein im Regierungsbezirk Düsseldorf

- 16 anliegende Städte
- 158 km Flusslänge
- 280 km Deichlänge
- Rhein als Bundeswasserstraße
- Häfen am Rhein
- Bergsenkungen
- hoher Schutzgrad der Anlagen





Akteure



Maßnahmenträger:

- 14 Deichverbände
- 6 Städte
- 9 Unternehmen
und Hafengebiete

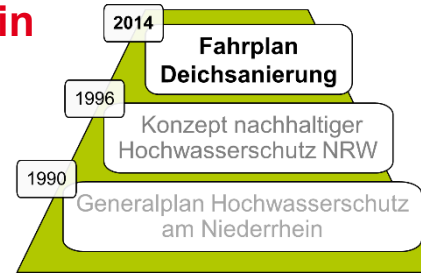
Bezirksregierung:

- Genehmigung
- Aufsicht
- Förderung

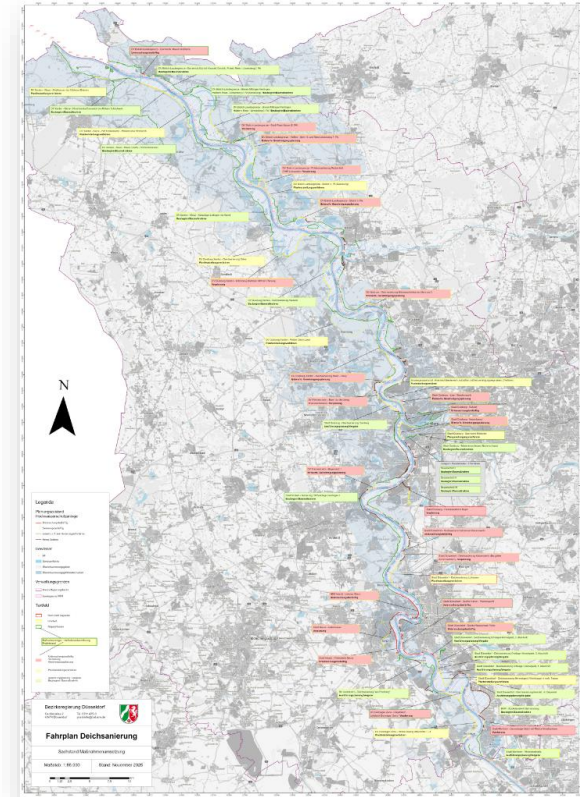




Fahrplan Deichsanierung am Niederrhein



- Gemeinsame Vereinbarung der Beteiligten
- Projektcontrolling durch die Bezirksregierung Düsseldorf
- Insgesamt **44 Vorhaben**
- Gesamtlänge von ca. 100 km.
- Jährliche Evaluation und Fortschreibung der Zeitplanung zusammen mit Hochwasserschutzpflichtigen.
- Förderung mit bis zu 80% mit Finanzmitteln des Landes NRW



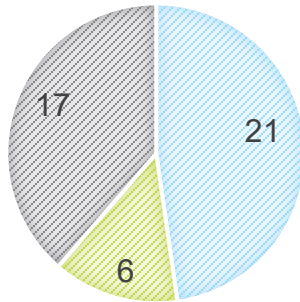


Aktueller Stand in 2025

GENEHMIGUNGSFORTSCHRITT

■ genehmigt ■ im Verfahren ■ in Planung

2025

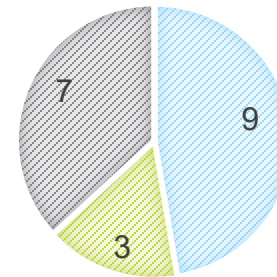


Aktuell sind knapp die Hälfte der Vorhaben genehmigt und neun Maßnahmen baulich umgesetzt.

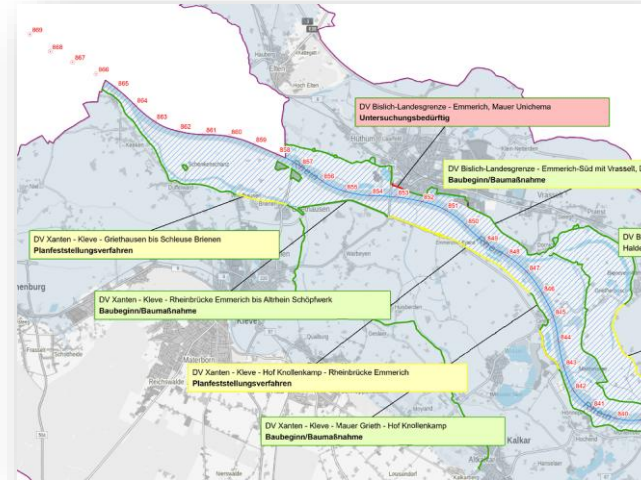
BAUFORTSCHRITT

■ fertiggestellt ■ in Bau ■ Ausführungspl.

2025



Deichsanierungen Deichring 42



Mauer Grieth-Hof Knollenkamp



Baumaßnahme abgeschlossen

Hof Knollenkamp – Rheinbrücke Emmerich



im Genehmigungsverfahren

Emmericher Rheinbrücke - Altrhein-Schöpfwerk



Baumaßnahme abgeschlossen

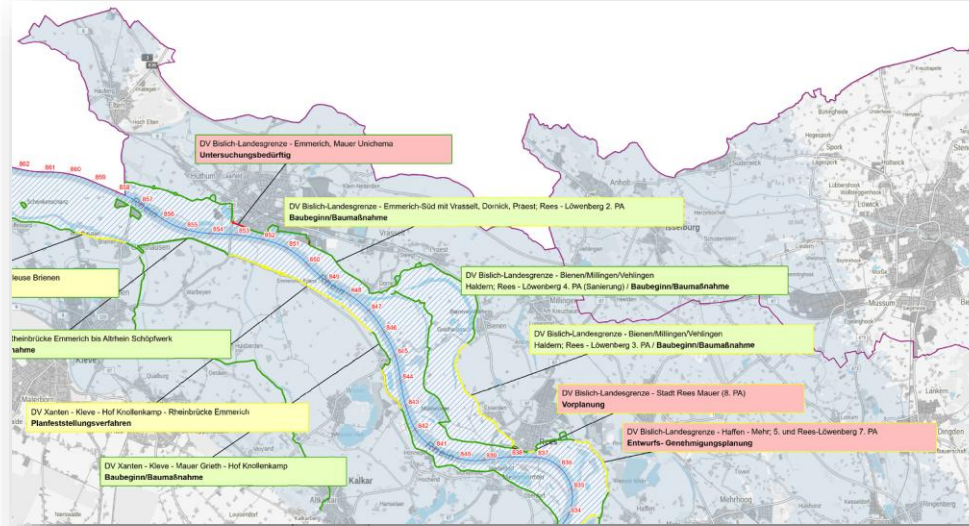
Griethausen - Wardthausen



In Ausführungsplanung



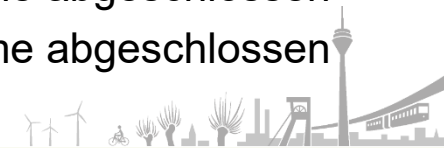
Deichsanierungen Deichring 48



- Bislich 5. PA
- Bislich 4. PA
- Rückhalteraum Lohrwardt
- Haffen-Mehr 5. und 7. PA
- Rees 8. PA
- Rees 3. PA
- Rees-Löwenberg 4. PA
- Rees-Löwenberg 2. PA



- Baumaßnahme in Planung
- im Genehmigungsverfahren
- Baumaßnahme in Planung
- Baumaßnahme in Planung
- Baumaßnahme in Planung
- laufende Baumaßnahme
- Baumaßnahme abgeschlossen
- Baumaßnahme abgeschlossen



Herausforderungen bei den Deichsanierungen



Gesetzliche und technische Vorgaben:

- WHG
- LWG
- Deichschutzverordnung

Technische Vorgaben:

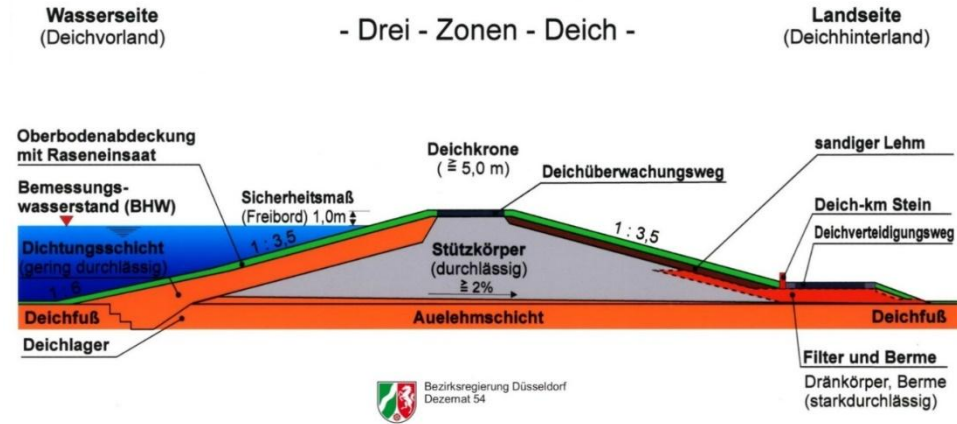
DIN 19712

DWA-M 507-1

...

Technische Komplexität, Interessenskonflikte, Flächenverfügbarkeit, fehlendes fachtechnisches Personal, laufende Rechtsstreitigkeiten...

Rheindeich - Regelprofil





Fazit

Hochwasserschutz hat im Regierungsbezirk Düsseldorf und im Land NRW eine **große Bedeutung**, insbesondere am Niederrhein im Grenzgebiet.

Die Vorhaben sind i. d. R. sehr komplex und haben je nach Flussgebiet, Vorhabenträger und Schutzbedarf teils sehr unterschiedliche Anforderungen.

Das Land NRW und die Bezirksregierung Düsseldorf unterstützen weiterhin organisatorisch und fördertechnisch die Deichverbände und Kommunen mit Hochwasserschutzpflicht.

Zur Optimierung der Abläufe und Beschleunigung der Sanierungsvorhaben sind die beteiligten Akteure gefragt.



Vielen Dank!



DIE BEZIRKSREGIERUNG DÜSSELDORF



beraten
überprüfen
anhören
genehmigen
überwachen
abwägen
ausbilden
entscheiden
fördern
helfen
ausgleichen
bewilligen
koordinieren
beaufsichtigen
bündeln
planen
entwickeln

